

# EMPOWER YOUR KNOWLEDGE

Divisione Ricerche “Claudio Dematté”

**PE Lab** | Private Equity  
& Finanza per la Crescita

## PRESENTAZIONE ISTITUZIONALE

2014

Sponsor:



## OBIETTIVI

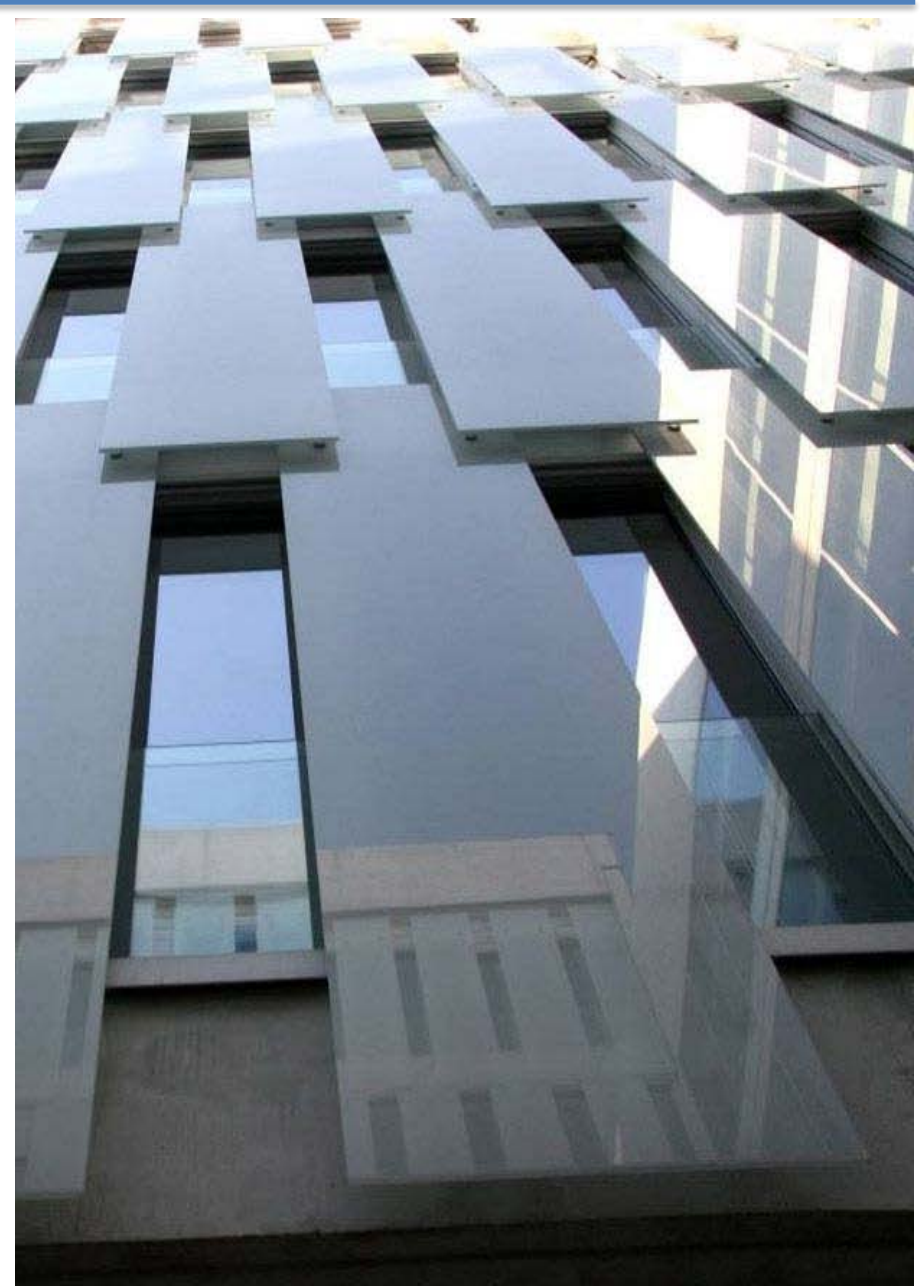
- Dare una chiave di lettura sistematica sempre aggiornata del mercato (trend, tipologia e dimensione delle operazioni)
- Fotografare la composizione del portafoglio delle imprese partecipate e le condizioni di way-out
- Analizzare le politiche d'investimento dei fondi, i motivi e le condizioni alle quali l'assetto societario cede le quote, il trend dei prezzi negoziati
- Identificare aree problematiche, discutere su nuovi spazi di mercato, valutare le prospettive di comportamento degli operatori
- Analizzare forme alternative di finanziamento a supporto della crescita
- Produrre studi e ricerche innovative sul mercato del PE in grado di supportare l'attività degli operatori



**Collaborando con imprese e mercati finanziari,  
il PE Lab si impegna in un processo di  
accrescimento culturale**

**Valter Conca**

Direttore PE & Finanza per la Crescita



## TEAM

Direttore Laboratorio Private Equity & Finanza per la Crescita:



**Prof. Valter Conca**

SDA Professor  
Professore Associato di  
Economia e Gestione delle imprese,  
Università Bocconi

Coordinatrice

**Dott.ssa Lida Trasciatti**

Collaboratori interni

**Dott. Emanuele Cairo**

**Prof. Renzo Cenciarini**

**Dott. Vittorio Riccardi**

**Dott.ssa Giada Minoia**  
**Dott. Alessio Vian**

Altre collaborazioni

**Prof. Mauro Bini**  
Università Bocconi

**Prof. Emanuele Carluccio**  
Università di Verona

**Prof.ssa Francesca Cornelli**  
Coller Institute of Private  
Equity

**Prof. Raoul Pisani**  
Università Bocconi



**Aumentare la trasparenza e lo sviluppo della  
conoscenza nel mercato del Private Equity e  
dell'M&A**

**Valter Conca**  
Direttore PE & Finanza per la Crescita

**COLLABORAZIONI ISTITUZIONALI:**



**BEN**  
Business Engineering Network S.r.l.

(Business advisor)



**CENCIARINI & Co.**  
MERCHANT AND INVESTMENT BANKING

(Investment banking)

DI TANNO e ASSOCIATI  
Studio Legale Tributario

(Advisor fiscale)



**DK** | Excellence in Management  
Duke & Kay | Performance Improvement  
Restructuring & Turnaround

(Turnaround management)



**EpYon Consulting**

(Advisor finanziario)



**QUANTYX**  
ADVISORS

(Advisory firm)



**RUSSO DE ROSA ASSOCIATI**  
STUDIO LEGALE E TRIBUTARIO

(Advisor legale)



**wise sgr**  
wisequity funds

(Private Equity firm)



**ZENIT SGR**  
SOCIETÀ GESTIONE RISPARMIO

(Società gestione risparmio)

**NETWORKING INTERNAZIONALE:**



**London Business School**



**Coller Institute of Private Equity**

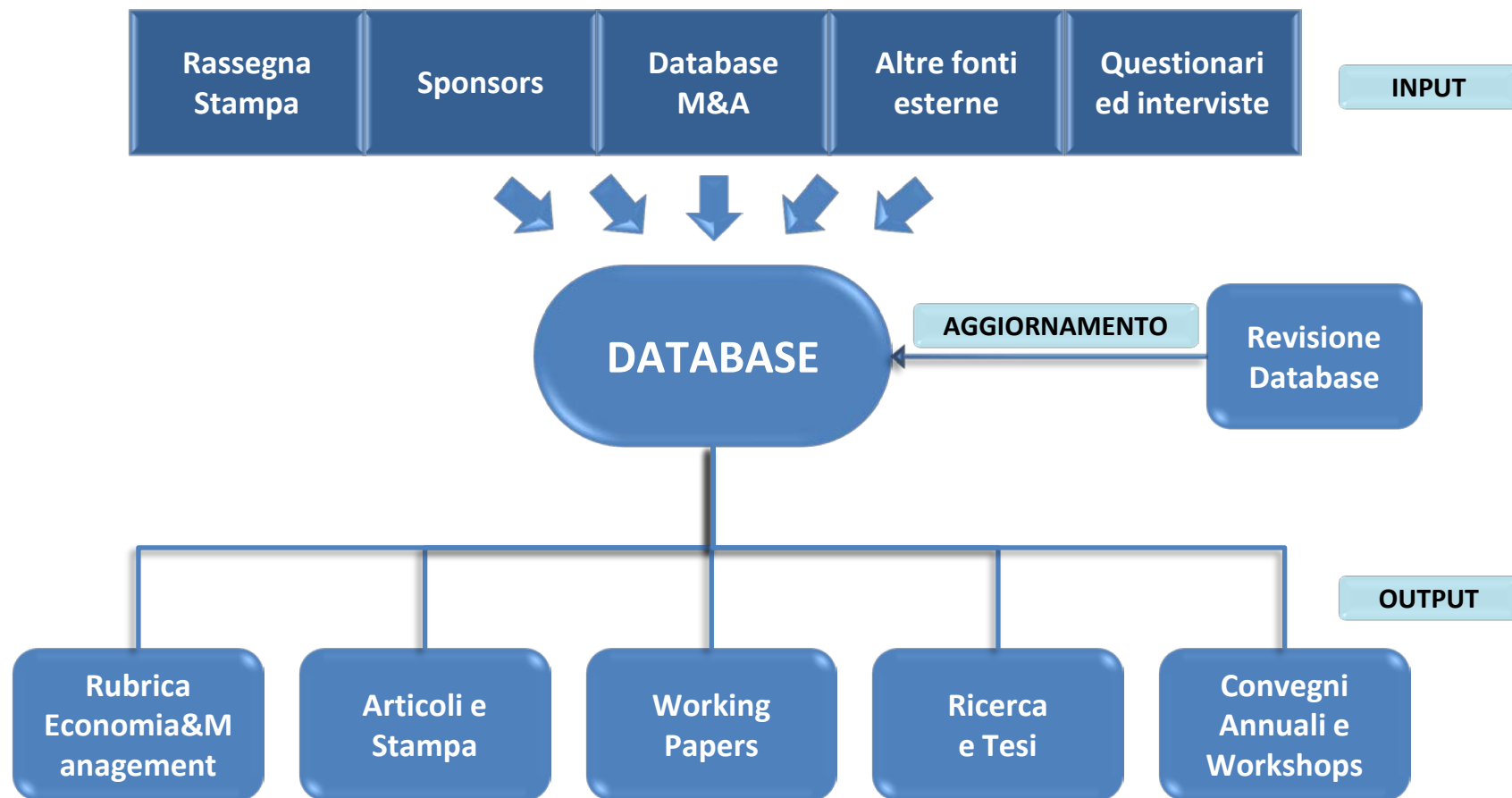


**THE CENTRE FOR MANAGEMENT BUY-OUT RESEARCH**



Institute of Management  
**University of St. Gallen**

## IL DATABASE



- 12 campi descrittivi delle società partecipate
- 44 campi descrittivi delle operazioni
- 20 campi descrittivi delle way out
- 1842 operazioni di investimento censite di cui 1650 dal 2000
- 1541 aziende target in database di cui 1352 dal 2000

- 867 dismissioni individuate di cui 825 dal 2000
- A partire dal 2005:
  - 856 operazioni di investimento
  - 880 aziende target
  - 590 way out

## GLI OUTPUT

- **Rapporti di ricerca:** produzione di rapporti sullo stato del mercato e ricerche scientifiche innovative
- **Rubriche:** pubblicate sulla rivista *Economia & Management*
- **Pubblicazioni:** pubblicazione di ricerche, report ed articoli su riviste specializzate e testate giornalistiche, come:
  - Credit crunch, contrazione della liquidità e LBO: quali cambiamenti nel mercato del leveraged finance, *Economia & Management 2009*
  - La valutazione del rischio nel portafoglio del private equity. Ipotesi per un modello di Private Equity Risk Rating, *Economia & Management 2010*
  - Private equity: ruolo e politiche di investimento dei Limited Partner italiani, *Economia & Management 2013*
  - Private equity: modelli organizzativi e leve di intervento nella gestione delle partecipate, *in corso pubblicazione*
- **Ricerche su commessa**



**Ci proponiamo come punto di riferimento indipendente, per imprese ed operatori finanziari, per dibattere problemi e sviluppare prospettive in un ottica di reciproco interesse**

**Valter Conca**  
Direttore PE & Finanza per la Crescita

## GLI OUTPUT

- ▶ **Workshop e convegni:** su temi specialistici di interesse per i practitioners
  - Come cambia il mercato del private equity dopo il credit crunch (luglio, 2009)
  - Gli effetti della crisi sul portafoglio di partecipazioni del private equity. Uno studio sul mercato italiano (luglio, 2010)
  - Le acquisizioni attraverso le SPAC. Opportunità e limiti di un nuovo modello (novembre, 2011)
  - Il ruolo ed il comportamento dei Limited Partners italiani nel Private Equity. I risultati di una ricerca empirica (luglio, 2011)
  - Il Private Equity per le PMI italiane (aprile, 2012)
  - Modelli organizzativi dei General Partner nel Private Equity. I risultati di una ricerca sulla gestione delle partecipate (luglio, 2012)
  - Il concordato preventivo in continuità: il caso Cape Live (novembre, 2012)
  - Gli add-on e le strategie di aggregazione nel Private Equity: evidenze empiriche e fattori di successo (luglio, 2013)
  - Gender diversity e ruolo della governance nelle società venture backed (novembre, 2013)
  - Il trade off costo-rendimento nel mercato dei Mini Bond (marzo, 2014)



## SDA BOCCONI



School of Management si distingue nella formazione manageriale di eccellenza da oltre 40 anni, grazie al suo continuo cambiamento: nell'impronta internazionale, nel dialogo con ogni business Community, nel profilo della ricerca, nella didattica.

Obiettivo della Scuola è contribuire alla crescita degli individui, delle aziende e delle istituzioni attraverso la SDA Bocconi conoscenza e l'immaginazione. A questo concorrono programmi MBA, Master Executive e Specialistici, Programmi Executive e Progetti Formativi su Misura, Ricerche Accademiche, Mirate e Knowledge Centers settoriali - un'offerta formativa rivolta a professionisti di tutto il mondo e di tutti i settori economici.

SDA Bocconi è leader in Italia e tra le prime 30 Business School nel mondo. È anche l'unica ad avere il triplo accreditamento: EQUIS, AMBA e AACSB, che la pone nell'élite delle più certificate Business School mondiali.

Dalla forte vocazione internazionale di SDA Bocconi è nata MISB Bocconi, la nuova Business School internazionale con sede a Mumbai. Un'iniziativa di SDA Bocconi lanciata per affrontare le crescenti sfide competitive sullo scenario globale.

## ACCREDITATIONS



AACSB International  
The Association to  
Advance Collegiate  
Schools of Business



European Quality  
Improvement System



Association of MBAs  
MBA provision accredited



Quality Management System  
Certification ISO 9001:2008  
Financed Projects  
Service Centre



The Italian Association for  
Management Education  
Development  
Full-Time MBA accredited



CFA program partner of  
CFA Institute  
MCF program accredited



Royal Institution of  
Chartered Surveyors  
MRE program accredited

## MEMBERSHIPS



European Foundation for  
Management Development



The Association to Advance  
Collegiate Schools of Business



The Academy  
of Business in Society



European Corporate  
Governance Institute



Partnership in  
International Management



Community of European  
Management Schools and  
International Companies



The Italian Association for  
Management Education Development



Global Business School Network

### PE Lab

Private Equity  
& Finanza per la Crescita

## Phone:

+39 02 5836 5296

+39 02 5836 3441

## Fax:

+39 02 5836 6883

## E-mail:

[privateequity@sdbocconi.it](mailto:privateequity@sdbocconi.it)

## Web Page:

[www.sdbocconi.it/privateequity](http://www.sdbocconi.it/privateequity)





**PE Lab** | Private Equity  
& Finanza per la Crescita